

FIRE TECH RANGE

## FAL FTX900 – FORESTER



Normativ:	EN 15090:2012 FIPA+SRC+HI3+CI+T
Bezug:	594613
Größen:	36 - 48 EU

### TECHNISCHE INFORMATION



### BEZEICHNUNG

Sicherheitsstiefel für Waldfeuerwehrleute.

**Obermaterial:** Schwarzes genarbttes Leder. Wasser- und feuerfest, atmungsaktiv und hoch abriebfest.

**Futter:** Gore-Tex-Membran: wasserdicht und atmungsaktiv. Abrieb hohe Beständigkeit

**Herausnehmbare Innensohle:** Anatomisch vorgeformt, mit antibakterieller Behandlung. Es lässt sich bei 30° waschen und ist abriebfest.

**Sohle:** Antistatisch und feuerfest. Es besteht aus Nitrilkautschuk mit einer Schicht aus Polyurethan. Zweifarbig, um die Sichtbarkeit zu erhöhen. Rutschfeste Stollen. Heizölbeständig.

**Zehenschutzkappe:** Composite VINCAP® (leicht, nicht magnetisch, thermisch isoliert, formt sich nach normativen Einwirkungen wieder zurück).

**Schützende Einlegesohle:** Nichtmetallische durchtrittsichere Einlegesohle (High Tenacity Polyester). Reflektierende Streifen: 3<sup>M</sup> feuerbeständig, hohe Sichtbarkeit.

**Verschlussystem:** Haken, wasserabweisende Schnürsenkel und ein gebogener Innenreißverschluss für mehr Spielraum beim An- und Ausziehen.

### MERKMALE



WASSERABWEISENDES  
GEWEBE



ATMUNGSAKTIVES  
FUTTER



FEUERBESTÄNDIGE  
GUMMI-PU-SOHL



NICHT METALLISCHE  
ZEHENSCHUTZKAPPE



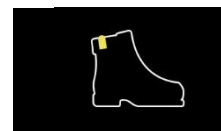
WASCHBARE,  
HERAUSNEHMBARE  
EINLEGESOHL



NICHTMETALLISCHE,  
FLEXIBLE,  
DURCHBRUCHFESTE  
ZWISCHENSOHL



3M® REFLEXSTREIFEN



ABZIEHER